

# ACTIVA™ BioACTIVE-CEMENT™

Inspired by Nature

PULPDENT®



## II LEGAME BioATTIVO - Cementazione Naturale, Adesione & Sigillo

### ACTIVA È DIFFERENTE

La bioattività stimola la formazione di cristalli di apatite minerale che penetrano riempiendo i micro-vuoti, saldano indissolubilmente il restauro al dente, proteggono contro le carie ricorrenti e sigillano i margini contro le microinfiltrazioni evitando il fallimento del restauro. Il tutto in maniera naturale.

### LA FORMAZIONE DI APATITE SIGILLA E PROTEGGE I DENTI

ACTIVA stimola il naturale processo di remineralizzazione. I cristalli di apatite formano continuamente legami ionici che saldano il restauro al dente, colmano i micro-vuoti e sigillano i margini all'interfaccia dente-restauro.

### ASSORBE CARICHI E STRESS

La consistenza elastica brevettata di ACTIVA offre una maggiore resistenza alla scheggiatura ed alla rottura rispetto a qualsiasi altro cemento dentale.

### IDEALE PER CAD/CAM

ACTIVA BioACTIVE-CEMENT forma un forte legame con zirconia, ceramica, disilicato di litio e metallo. Ideale per CAD/CAM e implantologia. Compatibile con i tessuti.

### VELOCE E FACILE DA UTILIZZARE

Nessuna mordenzatura. Nessun adesivo. Polimerizzazione duale. Semi-polimerizzabile per una facile rimozione degli eccessi.

### DUREVOLE ED INSOLUBILE

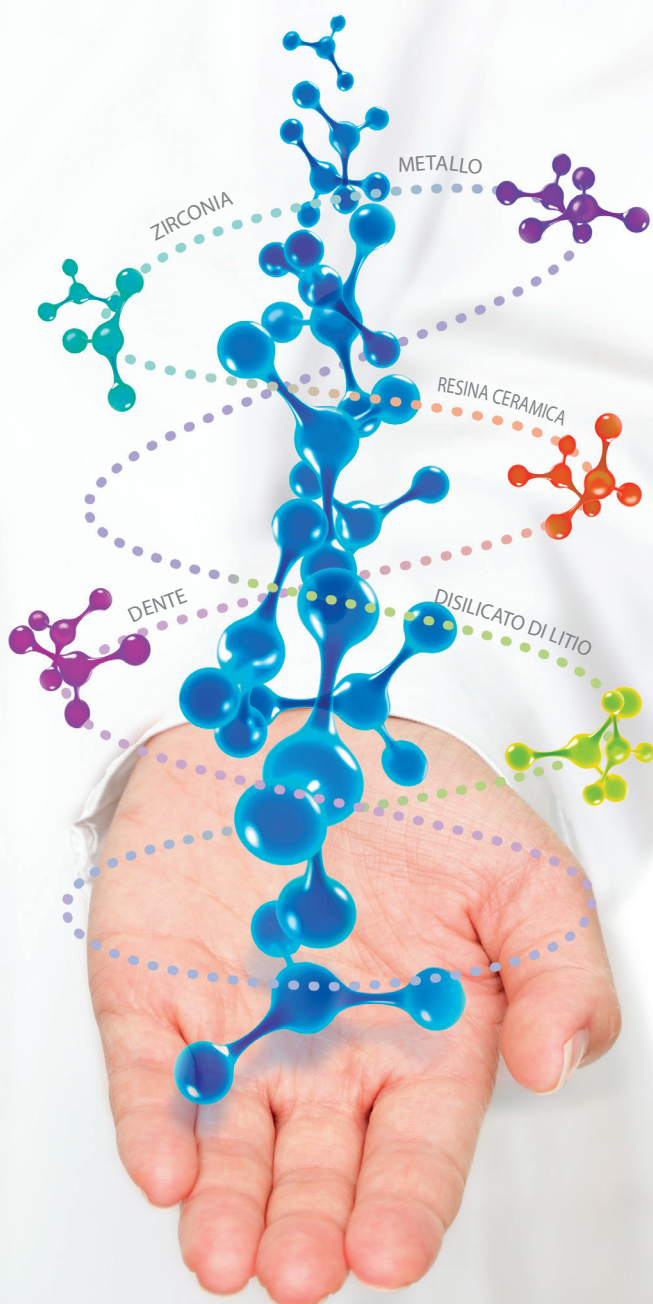
La matrice resinosa bioattiva di ACTIVA non si dissolve o sgretola. Tollera l'umidità ed è ideale per l'ambiente orale umido.

### RISPONDE ALLE VARIAZIONI DI pH

ACTIVA è un materiale dinamico ed è l'unico che rilascia e si ricarica continuamente di calcio, fosfato e fluoro assicurando benefici a lungo termine.

### SENZA BISFENOLO A

ACTIVA è sicuro per tutti i pazienti. Non contiene Bisfenolo A, Bis-GMA e derivati del BPA.



### ACTIVA™ BioACTIVE-CEMENT™

#### CONFEZIONI:

E5900 – Siringa da 5mL/7gm A2 OPACO + 20 puntali automiscelanti (15 E9400 + 5 E9800)

E5950 – Siringa da 5mL/7gm TRANSLUCENTE + 20 puntali automiscelanti (15 E9400 + 5 E9800)

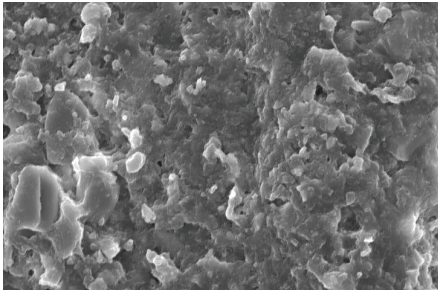
#### PUNTALI:

E9400 Puntale automiscelante dritto nero (Conf. 20 pezzi)

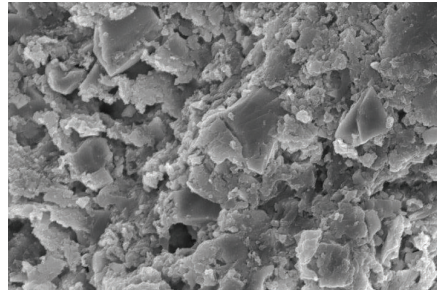
E9800 Puntale automiscelante, chiaro, con cannula pieghevole in metallo gauge-20 (Conf. 20 pezzi)

**Formazione di Apatite Minerale**

**Analisi al SEM della superficie di ACTIVA™ BioACTIVE-CEMENT™ dopo 21 giorni in soluzione salina**



**Fig 1** ACTIVA in soluzione non salina 3000x



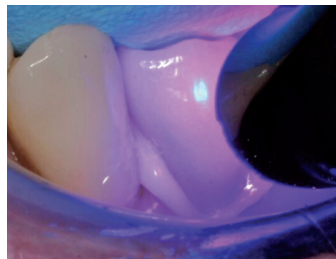
**Fig 2** ACTIVA 21 giorni in soluzione salina 3000x

Rispetto al controllo in soluzione non salina, l'immagine con microscopio elettronico a scansione (SEM) e spettroscopia a raggi-X a dispersione di energia (EDS), dopo 21 giorni in soluzione salina, mostra un significativo aumento delle concentrazioni di ioni calcio e fosfato e la diminuzione di ioni carbonio e silice, indicando la formazione di depositi di apatite minerale sulla superficie.

**Una procedura di cementazione semplice: autoadesiva, direttamente da siringa, senza miscelazione, con facile eliminazione degli eccessi**



**1** Il dente è preparato a ricevere una corona



**2** Una corona riempita di ACTIVA BioACTIVE-CEMENT è posizionata e semi-polimerizzata per 1-2 secondi



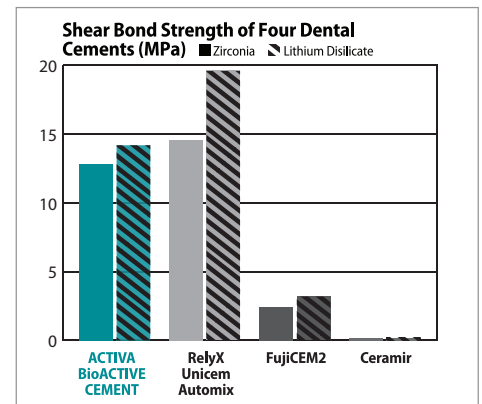
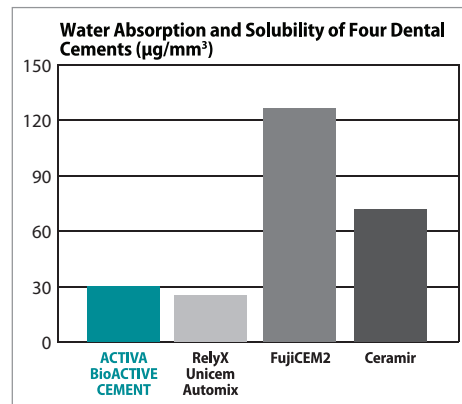
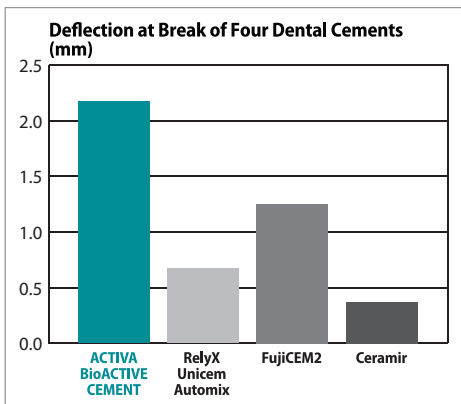
**3** Il cemento in eccesso viene facilmente rimosso



**4** Caso clinico terminato

*Photos courtesy of Dr. G. Franklin Shull*

**Le proprietà fisiche di ACTIVA™ BioACTIVE-CEMENT™ sono comparabili a quelle dei cementi leader di mercato**



RelyX, FujiCEM2 e Ceramir sono, rispettivamente, marchi di fabbrica di 3M ESPE, GC e Doka

Distributore esclusivo per l'Italia



Via Darwin, 32-34  
20019 Settimo Milanese (MI)  
Tel. 02 3357261 - Fax 02 33572626  
www.ravellispa.it



Per approfondire il concetto ACTIVA richiedi la documentazione tecnica di prodotto o collegati a: [www.activabioactive.it](http://www.activabioactive.it)